

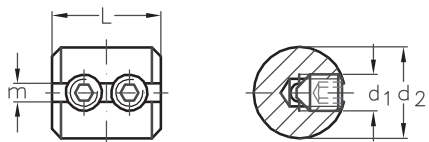
**ASS Zylinderklemmen**

Unsere ASS Zylinderklemmen sind für Seil-  
 konstruktionen EN 12385-4 6 x 7-WSC und  
 6 x 19M-WSC geeignet.

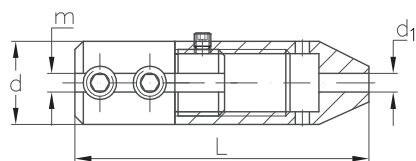
**ASS Cylindrical rope clip**

Our ASS Cylindrical rope clips are suitable for  
 rope constructions EN 12385-4 6 x 7-WSC and  
 6 x 19M-WSC.

**ASS Zylinderklemme**  
**ASS Cylindrical rope clip**



**ASS Zylinderklemme mit Kappe**  
**ASS Cylindrical rope clip with cap**



**ASS Zylinderklemme**

**ASS Cylindrical rope clip**

Nenngröße nominal size	Seil-Ø rope Ø mm	m mm	d <sub>1</sub>	d <sub>2</sub> mm	L mm	Artikelnummer stock no.
4	3 + 4	4,2	M 8	20	24	391 510 004
6	5 + 6	6,2	M 10	28	32	391 510 006

**ASS Zylinderklemme mit Kappe**

**ASS Cylindrical rope clip with cap**

Nenngröße nominal size	Seil-Ø rope Ø mm	m mm	d mm	d <sub>1</sub> mm	L mm	Artikelnummer stock no.
4	3 + 4	4,5	20	4,5	64	391 610 004

**Montage  
Assembly**



Legen Sie mittels einer Kausche das Seil zu einer Schlaufe und fixieren Sie beide Enden in einer ASS Zylinderklemme durch die mitgelieferten Gewindestifte. Schieben Sie die Kappe vor Anfertigung der Schlaufe über das Seil und verschrauben Sie die Gewinde miteinander. Auf diese Weise werden mögliche Verletzungen am entstandenen Drahtbesen vermieden.

*Make an eye of the rope by using a thimble and fix both ends in the ASS Cylindrical rope clip by using the enclosed studs. Put the cap before making the eye on the rope and screw the threads together. Possible injuries can be avoided.*

