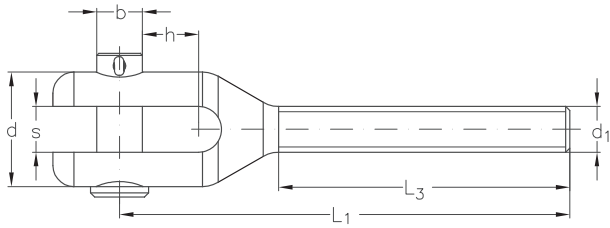
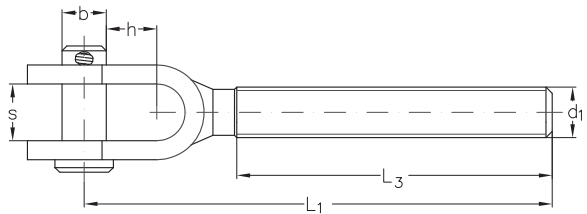
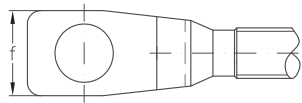


**ASS Maxi-Gewindegabel, gefräste Ausführung**  
**ASS Machined Threaded jaw, Maxi type**



**ASS Maxi-Gewindegabel, geschweißte Ausführung**  
**ASS Welded Threaded jaw, Maxi type**



**ASS Maxi-Gewindegabel, gefräst**  
mit Rechtsgewinde oder Linksgewinde

**ASS Machined Threaded jaw, Maxi type**  
with right or left hand thread

Nenngröße nominal size d <sub>1</sub>	d mm	L <sub>1</sub> mm	L <sub>3</sub> mm	h mm	s mm	b mm	Bruchlast** min. BL** kg	Artikelnummer* stock no.*
M 20	50	219,5	125	25,5	20	19	13000	<b>371 522 020</b> 371 523 020
M 22	55	216	140	27	22	22	17000	<b>371 522 022</b> 371 523 022
M 24	60	255	170	27	25	25	20000	<b>371 522 024</b> 371 523 024
M 27	70	274	180	26	30	28	25500	<b>371 522 027</b> 371 523 027
M 30	80	316	200	33,5	35	32	31000	<b>371 522 030</b> 371 523 030
M 36	85	334	220	32	35	35	43000	<b>371 522 036</b> 371 523 036

\*Die Angaben in **Schwarz** beziehen sich auf die Terminals mit Rechtsgewinde, die Angaben in **Grau** auf die Terminals mit Linksgewinde.

\* All figures written in **black** refer to the terminals with right hand thread, while the figures written in **grey** refer to the terminals with left hand thread.

\*\* Bitte Bruchlast nicht mit der Tragfähigkeit verwechseln.

Beachten Sie außerdem die weiteren Ausführungen zur Bruchlast auf der Seite 1.0.5 in diesem Katalog.

\*\* These figures are breaking load limits not working load limits.

Please note the additional notes with regard to the breaking load on page 1.0.5 in this catalogue.



**ASS Maxi-Gewindegabel, geschweißt**  
mit Rechtsgewinde oder Linksgewinde

**ASS Welded Threaded jaw, Maxi type**  
with right or left hand thread

Nenngröße nominal size d <sub>1</sub>	L <sub>1</sub> mm	L <sub>3</sub> mm	h mm	s mm	b mm	f mm	Bruchlast** min. BL** kg	Artikelnummer* stock no.*
M 20	193	120	41	24	19	43	13000	<b>371 520 020</b> 371 521 020
M 22	224,5	140	46,5	30	22	45	17000	<b>371 520 022</b> 371 521 022
M 24	258	170	49,3	30	25,4	50	20000	<b>371 520 024</b> 371 521 024

\*Die Angaben in **Schwarz** beziehen sich auf die Terminals mit Rechtsgewinde, die Angaben in **Grau** auf die Terminals mit Linksgewinde.

\* All figures written in **black** refer to the terminals with right hand thread, while the figures written in **grey** refer to the terminals with left hand thread.

\*\* Bitte Bruchlast nicht mit der Tragfähigkeit verwechseln.

Beachten Sie außerdem die weiteren Ausführungen zur Bruchlast auf der Seite 1.0.5 in diesem Katalog.

\*\* These figures are breaking load limits not working load limits.

Please note the additional notes with regard to the breaking load on page 1.0.5 in this catalogue.

Sofern keine genauen Angaben hinsichtlich der Ausführung in der Bestellung gemacht werden, liefern wir die oben aufgeführten Gewindegabeln mit Rechtsgewinde.  
All threaded jaws are delivered with right hand thread unless specified otherwise.