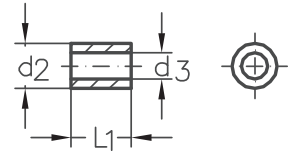


**ASS Zylinderterminal**

**ASS Cylindrical terminal**

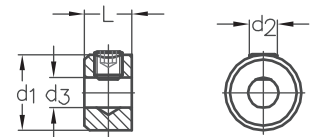
Nenngröße <i>nominal size</i>	Seil-Ø <i>rope Ø</i> mm	d <sub>2</sub> mm	d <sub>3</sub> mm	L <sub>1</sub> mm	Artikelnummer <i>stock no.</i>
2	2	5,4	2,2	6	351 210 002
3	3	6,3	3,3	8	351 210 003
4	4	7,5	4,3	10	351 210 004



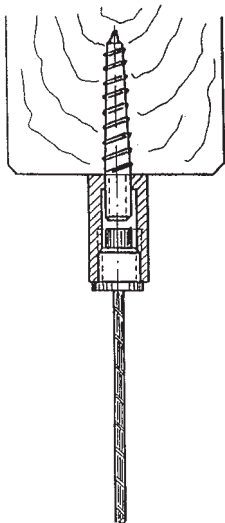
**ASS Klemmring**

**ASS Clamping ring**

Nenngröße <i>nominal size</i>	Seil-Ø <i>rope Ø</i> mm	d <sub>1</sub> mm	d <sub>2</sub> mm	d <sub>3</sub> mm	L mm	Artikelnummer <i>stock no.</i>
2	2	8	M 4	2,3	6	351 310 002
3	3	10	M 4	3,3	6	351 310 003
4	4	12	M 4	4,3	8	351 310 004

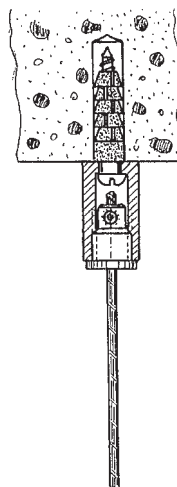


Bitte beachten Sie den Montagehinweis zur ASS Anschraubhülse!  
 Please note the assembly instruction for the ASS Attaching sleeve!



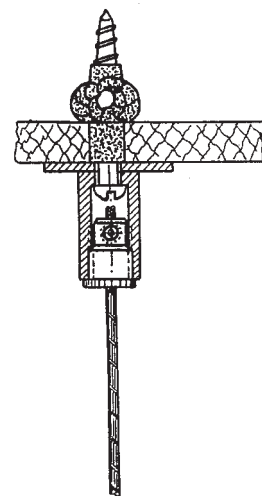
Befestigung mit Stockschraube  
 Seil mit ASS Zylinderterminal

*Fixing by wall stud  
 Rope with ASS Cylindrical terminal*



Anschrauben mit Dübel  
 Seil mit ASS Klemmring

*Fixing by dowel  
 Rope with ASS Clamping Ring*



Befestigung an Gipskarton  
 Platte mit NIRO Abdeckscheibe

*Fixing to plasterboard  
 Panel with NIRO Cover Washer*